

- **Comptabilité 100**
- Immobilisations 100
- Moyens de Paiement 100
- États Comptables et Fiscaux 100
- Analyse Comptable



Leader des logiciels de comptabilité sous Windows et Macintosh, Comptabilité 100 de Sage est un logiciel qui allie performance, simplicité, ouverture et richesse fonctionnelle. Il assure la comptabilité générale, auxiliaire, analytique et budgétaire et offre toutes les fonctions nécessaires à une tenue rigoureuse de la comptabilité.

### ■ Performance

Un suivi des tiers efficace ! Avec Comptabilité 100, effectuez le règlement de vos fournisseurs en fonction de vos disponibilités de trésorerie. Suivez efficacement les échéances de vos clients par l'édition périodique des relevés de comptes et bénéficiez de l'affichage automatique du niveau de relance. Personnalisez les modalités et criticités de relance pour chaque tiers grâce à l'attribution d'un modèle de relance. Bénéficiez d'une saisie rapide avec des automatismes, des schémas d'écritures paramétrables avec gestion d'algorithmes de calcul et des recherches multicritères avec filtres de sélection puissants.

### ■ Automatisation

Travaillez en toute sécurité grâce aux nombreux automatismes et moyens de contrôles appropriés ! Le lettrage automatisé des comptes de tiers vous donne un accès instantané au solde de vos comptes. Simplifiez votre gestion avec les générations auto-matiques des abonnements, des OD de TVA et des extournes. Gagnez en efficacité en effectuant vos règlements fournisseurs en rafale avec impression des titres de paiement, comptabilisation et lettrage. Effectuez aisément la re-numérotation des écritures importées grâce à la gestion automatique des numéros de pièces...

### ■ Envergure

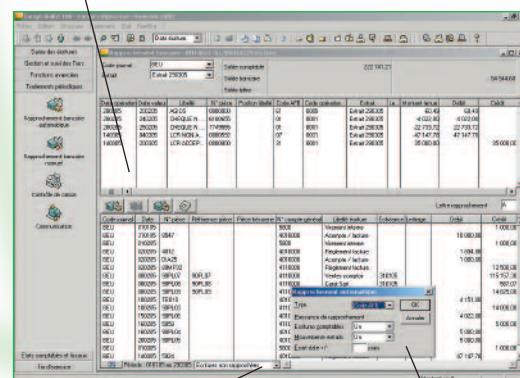
Un suivi budgétaire et analytique précis ! Établissez vos budgets à différents niveaux et créez autant de totalisations que nécessaire. Vous gérez les extraits bancaires et rapprochements automatiques par simple "clic". Vous pouvez définir jusqu'à dix plans analytiques et reventiler vos charges et produits grâce aux grilles préparamétrées. L'édition de nombreux états de synthèse paramétrables facilite votre reporting.

### ■ Ouverture

Internet au service de votre comptabilité ! Sage t-mail vous permet d'envoyer des documents (lettres de relance) par mail sans quitter votre application Sage. L'utilisation de Sage t-mail permet d'importants gains de temps et une meilleure communication avec vos tiers, clients, fournisseurs ou autres. Sage e-solvabilité permet de connaître en permanence la santé financière de vos clients et fournisseurs. Ces données, issues de la première base de risque client en France, Coface Scrl, sont automatiquement intégrées dans les fiches clients ou fournisseurs de Comptabilité 100 sans aucune ressaisie. Sage directDéclaration est un service complémentaire, permettant de dématérialiser la déclaration de TVA directement à partir du logiciel Comptabilité 100. Enfin, que ce soit avec le Driver ODBC, Comptabilité 100 pour SQL Server ou pour Oracle, bénéficiez de l'ouverture des bases de données et adaptez Comptabilité 100 à tous vos besoins.

### Rapprochement bancaire

#### Rapprochement manuel



Sélection des écritures

Rapprochement bancaire automatique

## Fonctions de base

- Plan comptable général et analytique (jusqu'à 13 caractères), auxiliaire (jusqu'à 17 caractères).
- 5 exercices en ligne possibles, 64 champs libres paramétrables par compte, 4 devises, protection du fichier par niveau d'utilisateur, lettrage manuel ou automatique avec écritures d'équilibrage, lettrage en saisie, système de prélettrage, lettrage en devises.

## Saisie d'écritures

- Validation des écritures en temps réel, incorporées directement dans l'historique et modifiables jusqu'à la clôture.
- Possibilité en saisie d'afficher le solde des comptes, de créer des comptes généraux et de tiers et de créer des modèles de saisie.
- Génération d'écritures d'abonnement, saisie d'écritures de simulation incorporables dans les états. Extourne et contrepassations assistées.
- Réimputation des écritures générales et analytiques.
- Génération des écritures à partir des extraits bancaires.
- Indication d'une ventilation IFRS pour la ligne d'écriture.
- Identification des écritures selon la norme utilisée (IFRS, national ou les deux).

## Nombreux automatismes de saisie

- Libellé automatique, calcul de la TVA, calcul automatique de dates d'échéance, contreparties automatiques, gestion des règlements tiers, équilibrages, appel et création de compte en saisie.
- Modèles d'écritures paramétrables.

## Tiers

- Gestion des tiers multicollectifs, multiéchéances et multi-RIB, multimodes de règlements.
- Règlements tiers : sélection des tiers à régler, règlements partiels, règlements en devises, impression de la proposition de règlement et des états de paiement, mise à jour dans le journal de banque des écritures de règlement et lettrage des comptes de tiers.
- Gestion des relances clients : 10 niveaux de rappel.
- Justificatif de solde et extraits tiers paramétrables.
- Interrogation des comptes de tiers avec tri par compte général et par compte de tiers.
- États statistiques tiers.
- Rattachement de fichiers à chaque tiers : textes, photos...
- Jusqu'à 64 informations libres par tiers.

## Rapprochement manuel

- Pointage manuel des écritures bancaires avec édition de l'état de rapprochement.

## Fonction de reporting

- Présentation d'états de synthèse (grands livres et balances) à travers un plan de comptes différent.
- Édition de balances et grands livres de reporting.

## Sage t-mail

- Fonction Internet d'envoi de documents (lettres de relance...) par messagerie électronique.

## Synchronisation Client - Expert-Comptable

- Parallélisation des bases de données entre sites décentralisés.
- Écritures transférées protégées par une clôture partielle.

- Transfert par fichier magnétique ou messagerie Internet.
- Détection et gestion des différences des bases client et expert-comptable.

## Import / Export

- Possibilité d'exporter les états au format Texte, Syk, HTML, Excel, EDIFICAS, Sage et Ciel.
- Importation de données aux formats Texte, Sage et EDIFICAS.
- Exportation des données aux formats Texte, Syk et EDIFICAS.
- Utilisation de filtres et de groupes de sélection pour les exportations.
- Prise en compte de la norme IFRS dans le format paramétrable de l'import.

## Éditions

- Balances, grands livres des comptes, journaux, échéanciers, balances âgées, rappels et relevés clients...
- État préparatoire à la déclaration de TVA.
- Bilans, comptes de résultat et soldes intermédiaires de gestion.
- Comparatifs multiexercices, tableaux de bord personnalisés, palmarès des comptes.
- États analytiques, budgétaires, états de reporting, contrôle de caisse.
- Les états intègrent des critères résultant de la norme IFRS.
- Outil de mise en page permettant la personnalisation des principaux états.
- Impressions différées.

## Analytique

- Jusqu'à 10 plans analytiques (en version Pack et Pack +) avec assistant pour la création automatique des sections.
- Ventilations selon un nombre illimité d'imputations analytiques par écriture générale et possibilité d'utilisation des grilles de ventilation en cours de saisie.
- Possibilité d'associer un budget à une section analytique.
- Libre définition du format des comptes (jusqu'à 13 caractères).
- Interrogation analytique ainsi qu'édition de balances et grands livres analytiques.
- Possibilité de reventilation analytique après saisie.
- Report analytique.
- Prise en compte de la norme IFRS dans l'analytique permettant un niveau d'analyse approfondi.

## OD analytiques <sup>(1)</sup>

- Saisie et consultation des journaux d'OD analytiques : écritures analytiques sans incidence sur la comptabilité générale.
- Reventilation analytique.
- Reports à nouveau analytiques générés sous forme d'OD.
- Saisie ou sélection d'un journal d'OD analytique pour les reports à nouveaux IFRS analytiques.

## Budget <sup>(2)</sup>

- 3 exercices budgétaires en ligne ainsi que 2 dotations faible/forte (prévisions) pour chaque budget.
- États budgétaires avec comparaison N-1.
- Report des budgets d'une année sur l'autre avec un pourcentage de variation.

## Saisie par lots <sup>(2)</sup>

- Gestion de lots de saisie avec possibilité d'affecter un lot à un poste de travail.
- Mise à jour différée sécurisée dans la base comptable et impression des brouillards de saisie.

## Personnalisation des écrans et menus <sup>(2)</sup>

- 18 écrans personnalisables (plan tiers, saisie des écritures, saisie par pièce...).
- Possibilité de renommer ou masquer les champs de chacun des écrans.
- Personnalisation des menus, par l'ajout et la suppression de commandes renommables.
- Personnalisation générale ou par utilisateur, avec à tout moment la possibilité de revenir en mode standard.

## Gestion multidevise <sup>(1)</sup>

- Jusqu'à 32 devises.
- Éditions des états dans la devise de son choix.
- Balances, grands livres, journaux, comptes généraux et bancaires en devises.
- Règlement tiers en devises.
- Lettrage en devises.
- Réévaluation des dettes et créances en devises.
- Génération des écritures d'écart de change.

## Rapprochement automatique <sup>(1)</sup>

- Rapprochements automatiques entre les extraits de comptes bancaires (récupérés ou saisis) et les écritures comptables des journaux de banque.
- 3 critères de rapprochement automatique avec rapprochement manuel complémentaire.
- Génération des écritures d'ajustement.

## TVA sur les encaissements <sup>(1)</sup>

- TVA sur les encaissements multitaux et multiéchéances. Imprimés CA4 et CA12.

## Outil de révision <sup>(1)</sup>

- 20 cycles de révision préparamétrés, consignes de travail gérées à l'aide de filtres (jusqu'à 10).
- Gestion de profil de révision à chaque dossier.

(1) En version Pack+.

(2) En version Pack et Pack+.

## Compatible Sage directDéclaration

Sage directDéclaration est un service complémentaire, permettant de dématérialiser la déclaration de TVA directement à partir du logiciel Comptabilité 100 :

- Suppression de l'envoi papier.
- Planification du calendrier des déclarations.
- Supervision de l'envoi, par des messages de préavis et d'alerte en cas de retard ou d'oubli, jusqu'à la réception par son destinataire.
- Consultation du détail de l'historique des échanges effectués.

## Configuration conseillée

### ■ Matériel

Pentium III 500 Mhz, 128 Mo de RAM

### ■ t-mail, toutes messageries compatibles MAPI

Outlook, Outlook Express, Exchange...

### ■ Monoposte et postes clients

Windows 98 (2<sup>de</sup> édition), Windows NT Workstation 4.00, Windows 2000, Windows XP

### ■ Réseau

Windows NT Server 4.00, Windows 2000, Windows 2003, Novell

### ■ Imprimante compatible Windows