



Gestion Commerciale 30 X

Facturez et suivez vos dossiers commerciaux simplement.

Gestion Commerciale 30 prend en charge l'ensemble du cycle d'achat et de vente de votre entreprise, de la facturation à la gestion des stocks.

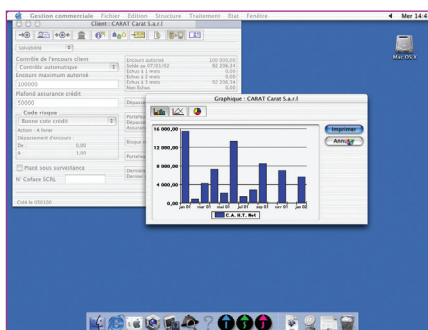
Bénéficiez également avec e-solvabilité des services simples de recherche d'identité et de gestion du risque client directement à partir de Gestion Commerciale 30. Compatible MAC OS X, Gestion Commerciale 30 bénéficie de la nouvelle interface baptisée Aqua pour vous garantir des couleurs flamboyantes. Vous allez voir la gestion différemment !

Gestion des ventes

- Gestion complète de la chaîne de facturation : devis, commande, Bon de livraison, Bon de retour, Bon d'avoir financier et facture (conforme N.R.E).
- Gestion évolutive des documents saisis : un simple clic permet la transformation d'un devis en bon de commande qui deviendra bon de livraison...
- Les masques de saisie de pièces sont personnalisables.
- Contrôle de l'encours client en saisie de pièces.
- Saisie possible des articles par énuméré de conditionnement.
- Possibilité d'ajouter un texte complémentaire pour chaque ligne.
- En saisie de document une indisponibilité en stock peut être traitée par sélection d'un article de substitution, génération d'une commande fournisseur, mise en reliquat et livraison partielle.
- Valorisation du document, gestion des acomptes, des échéances et règlements comptant.
- Duplication partielle ou totale des pièces de vente.
- Facturation en devise d'équivalence.
- Facturation en cascade avec sélection multicritère.
- Mise en page des impressions de documents personnalisable par l'utilisateur.
- Transfert direct des écritures de vente en comptabilité.

Gestion des clients

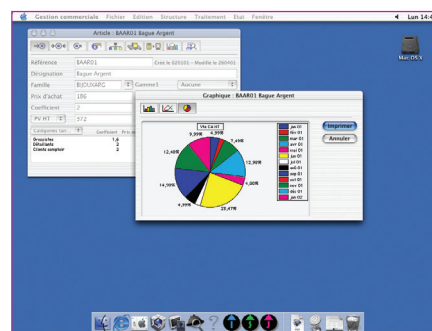
- Informations complètes sur le client (*compte encaisseur, solvabilité, langue de facturation...*).
- Statistiques avec possibilité d'affichage sous forme de graphique.
- Gestion de 16 champs libres paramétrables.
- Intégration possible d'objets multimédia dans la fiche tiers pour archiver note, correspondance électronique.
- Gestion multi-échéances, multirèglement et multi-RIB pour les différentes banques.
- Visualisation des conditions tarifaires.
- Enregistrement et génération des règlements clients.
- Impression des analyses, cadencier, statistiques et mouvements clients.
- Contrôle automatique et paramétrable de l'encours client.



Avec Mac OS X, visualisez le chiffre d'affaires d'un client avec une interface conviviale.

Gestion des articles

- Gestion des familles d'articles avec remises associées par client et catégorie tarifaire.
- Gestion des articles liés
- Duplication des articles
- Catalogue article illustré : intégration d'objets multimédia de type photos, fichier texte... dans la fiche article.



Avec Mac OS X, visualisez les ventes d'un article avec une interface conviviale.

- Libellés multilingues et textes libres associés à l'article.
- Code barres, délais de livraison.
- Taxes parafiscales sur le poids ou les quantités.

Gestion des tarifs

- 32 catégories tarifaires sont disponibles en standard.
- Gestion des conflits de remises et association de 3 remises en cascade pour chaque ligne.
- Tarifs d'exception illimités pour un client donné.



Built for Mac OS X

Gestion Commerciale 30

- Facturation à prix coûtant ou selon coefficient de marge.
- Prix par conditionnement.
- Mise à jour des tarifs en rafale.
- Gestion des barèmes : promotions commerciales limitées ou non à une période, barèmes dégressifs sur quantités ou Chiffre d'affaires.

Gestion du stock

- Gestion de stock multidépôt.
- Virements de dépôt à dépôt.
- Mouvements d'entrée et sortie.
- Dépréciation de stock.
- Visualisation du stock par dépôt.
- Valorisation des stocks au CMUP (*coût moyen unitaire pondéré*).

Gestion des achats

- Informations sur le fournisseur (*compte encaisseur, langue de facturation...*).
- Gestion de 64 champs libres paramétrables pour les fournisseurs.
- Nombre illimité de fichiers rattachés aux fournisseurs.
- Gestion du multi-échec, du multirèglement et des banques du fournisseur.
- Gestion complète du cycle des achats avec transformation de document et mise à jour instantanée des stocks.
- Gestion du colisage et des quantités économiques de commande.
- Gestion des livraisons partielles.
- Gestion des frais d'approche permettant l'imputation des coûts de revient d'achat pour un meilleur calcul de marge.
- Enregistrement et génération des règlements fournisseurs.
- Impression des analyses, cadencier, statistiques et mouvements fournisseurs.
- Réapprovisionnement automatique.
- Génération automatique d'une commande fournisseur sur rupture de stock en saisie des documents de vente.
- Gestion de la contremarque : lien entre documents d'achats et de ventes permettant le déclenchement de la livraison du client à partir de la livraison fournisseur.

Saisie d'inventaire

L'inventaire peut être saisi manuellement ou importé par l'intermédiaire d'un fichier texte à n'importe quelle date.

Le stock des articles est automatiquement réajusté par la génération de mouvements de régularisation d'inventaire.

Gestion par affaire

Chaque affaire peut être consultée par une fonction d'interrogation du code affaire : interrogation commerciale du code affaire, impression d'un relevé d'affaire permettant de mettre en évidence sur un même document, les ventes, la marge dégagée, les objectifs de ventes et le pourcentage de réalisation d'une affaire, interrogation comptable du code affaire, impression des mouvements enregistrés en comptabilité pour la section analytique.

Gestion des règlements clients et fournisseurs

- Saisie en lot des règlements clients et fournisseurs pour un suivi sans recours systématique à la comptabilité.
- Gestion des écarts de règlement.
- Génération en rafale des règlements.

Commissionnement des représentants

Il offre de nombreuses possibilités : il peut être calculé sur le chiffre d'affaires commandé, livré, facturé, encaissé ainsi que sur la marge dégagée ou le taux de remise accordé.

Informations libres

- 16 champs libres paramétrables sont disponibles pour les articles, les clients, les fournisseurs, les comptes généraux, les sections analytiques, les lignes et entêtes de documents offrant ainsi de multiples possibilités de personnalisation.
- Utilisation des champs libres des lignes de documents en colonnes.

Base commune Comptabilité/Gestion Commerciale

Sa base commune avec Comptabilité 30 constitue un atout majeur de la Gestion Commerciale 30. En effet, les écritures comptables issues de la facturation sont directement transférées dans le fichier comptable ouvert en ligne.

Éditions

- Large choix de modèles personnalisés proposés par défaut : Affichage par défaut de grille et d'outils pour en modifier et optimiser la mise en page et ajuster ces états aux besoins de l'utilisateur.
- Gestion des impressions différées.
- Enregistrement des impressions dans un fichier au format Texte, Syk, HTML.
- Édition des BVR (*Mode de paiement utilisé en Suisse*).

- Étiquettes et mailing tiers.
- Étiquettes d'articles.
- Relevés de factures.

États statistiques et d'analyse

- Clients et fournisseurs : analyse de l'activité, de la rentabilité et du risque, cadencier, statistiques, mouvement, palmarès.
- Articles : statistiques par article, par famille, mouvements de stock, inventaire, cadencier de livraison, palmarès des ventes par article.
- Représentants : statistiques par client, par article et par famille, commissions sur commande, sur livraison, sur facturation et à l'encaissement.

Outils de gestion évoluée

- Recherche multi-critères d'écritures commerciales et fonction Recherche/Remplace. Le résultat de la recherche peut être enregistré, imprimé, exporté.
- Utilisation en réseau Client/Serveur.
- Visualisation des utilisateurs connectés au fichier.
- Paramétrage des barres d'outils.
- Personnalisation des listes et principaux fichiers.
- Gestion des menus contextuels.
- Import/export paramétrable : définition de la structure du fichier, position de chaque champ, format des montants, entête...
- Journal d'import.

Configuration conseillée

- Macintosh G4 32 Mo de RAM
- Monoposte et postes clients MAC OS 7.1.12 et supérieur.
- Réseau : Novell, Windows NT MAC OS 7.5 et supérieur.

Pour fonctionner avec MAC OS X, les versions 12 de la Ligne 30 Macintosh nécessitent un macintosh G4 et 256 Mo de RAM.

FONCTIONS INTERNET

- ① Avec e-solvabilité, accédez à deux services à valeur ajoutée :
 - La recherche d'identité pour rapatrier d'un simple clic dans la fiche tiers du logiciel, les coordonnées complètes d'un client ou fournisseur à partir de la base de données Coface Scrl.
 - La gestion du risque client : Placez sous surveillance jusqu'à 100 comptes clients ou fournisseurs et soyez alerté de l'évolution de leur santé financière. Une bonne solution face aux risques d'impayés.